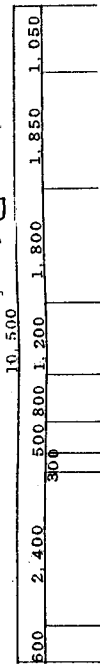


床面積 94.81㎡

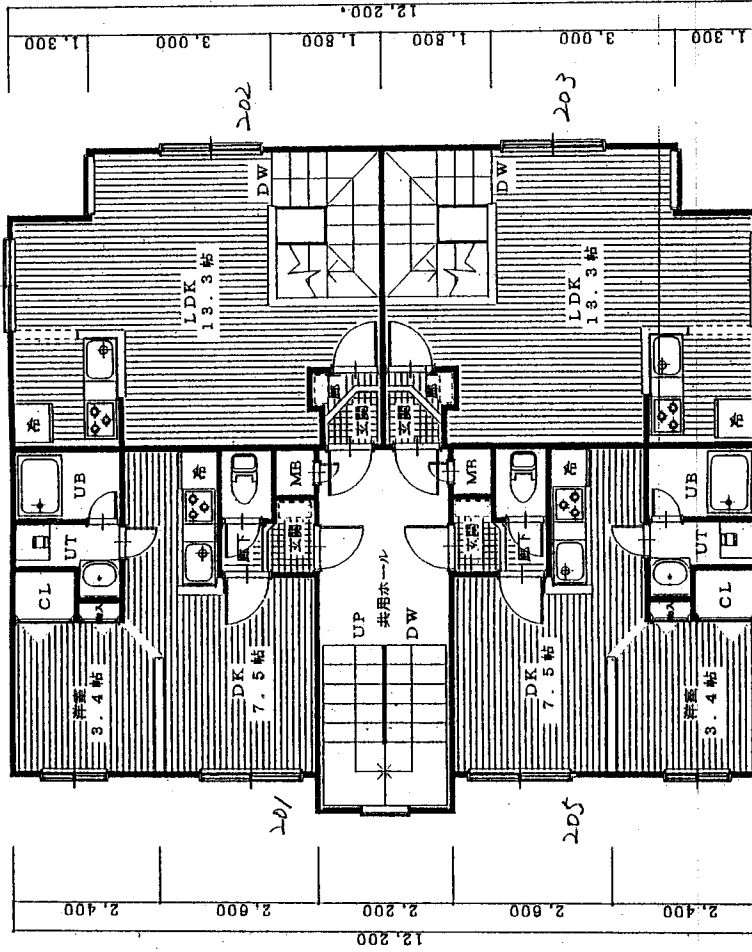
配置図 1階平面図

北



1DK 25.44㎡

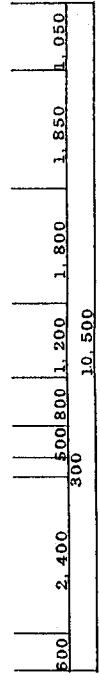
1LDK 54.6㎡



東

1DK 25.44㎡

1LDK 54.6㎡

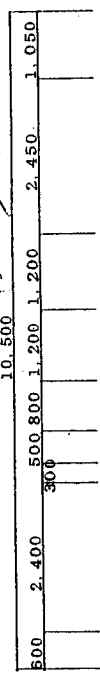


2階平面図

床面積 119.37㎡

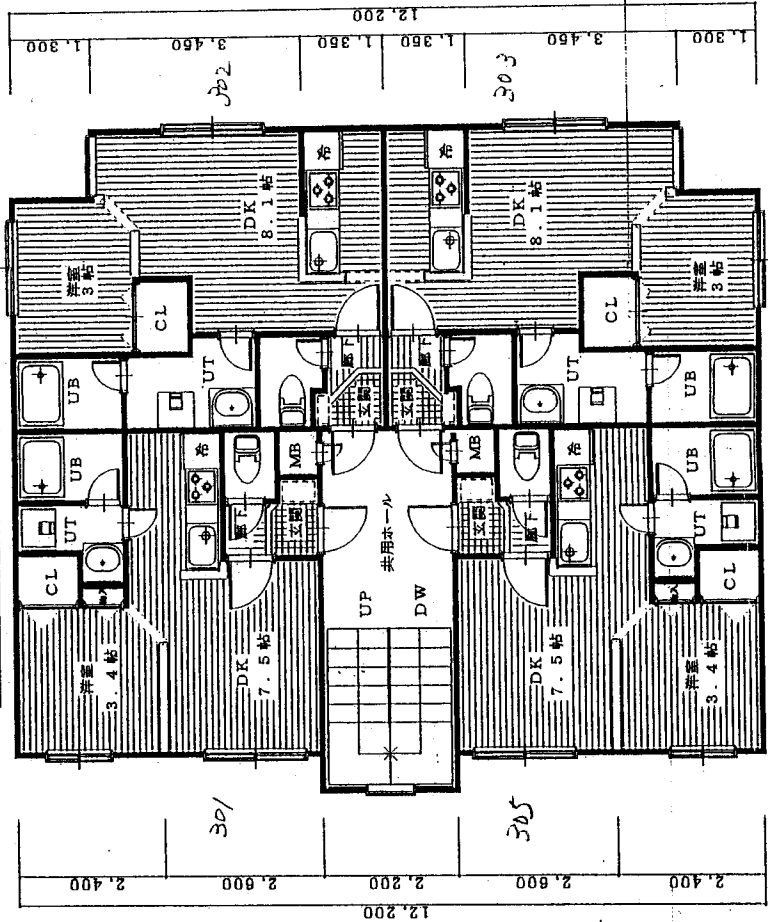
南

北



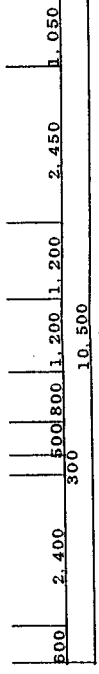
1DK 27.3㎡

1DK 25.44㎡



1DK 27.3㎡

1DK 25.44㎡



床面積 119.37㎡

3・4階平面図

南

東

西